

Point Accès extérieur Bullet Dual-Band AC



Note : Pas noté

Prix

Prix HT: 80,64 €

Remise: -2,16 €

TVA:

[Poser une question sur ce produit](#)

Description du produit

Point d'accès extérieur Ubiquiti AirMax Bullet AC (Dual BANDE)

Le Bullet™ AC couvre les bandes 2,4 et 5 GHz, couvrant un large éventail de bandes de fréquences qui fonctionnent bien pour les liaisons courtes et longues distances.

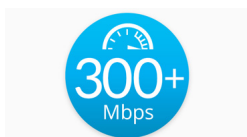
Radio entièrement intégrée

Lancé en 2008, le design Bullet™ a contribué à transformer l'industrie WISP. Ses mises à niveau uniques de conception améliorent les performances des liens radio et réduisent la complexité du déploiement.



Débit de classe Opérateur

Le Bullet™ AC offre un débit TCP / IP réel de plus de 300 Mbits/s



Durabilité pour l'extérieur

Le boîtier robuste résiste aux intempéries et aux conditions extérieures difficiles.

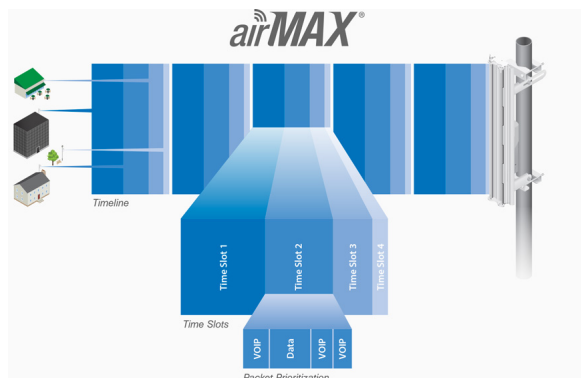


Des performances Accrues

Les produits airMAX® ac offrent une latence, une immunité au bruit, une évolutivité améliorées et des performances de débit considérablement accrues.

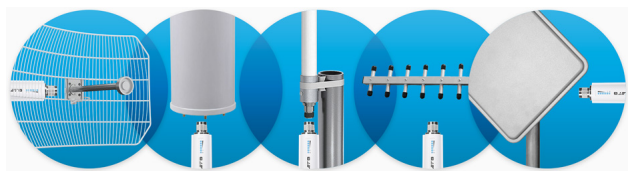
Technologie logicielle avancée

La technologie airMAX® d'Ubiquiti a fait ses preuves dans des millions de déploiements dans le monde entier, présentant des performances exceptionnelles dans les environnements extérieurs. Le protocole TDMA airMAX permet une évolutivité sans précédent, un haut débit et une faible latence dans les réseaux multipoint sans licence.



Intégration Plug-and-Play

Connectez le Bullet™ AC à n'importe quelle antenne existante avec un connecteur femelle de type N pour créer une station de base airMAX®.



Comparaison de modèles

	BM2-HP	BM2-TI	BM5-HP	BM5-TI	B-DB-AC
Frequency	2.4 GHz	2.4 GHz	5 GHz	5 GHz	5 GHz
Throughput	100+ Mbps	100+ Mbps	100+ Mbps	100+ Mbps	300+ Mbps
PoE Adapter	Not Included	Included	Not Included	Included	Not Included

	Description Technique
LAN Ethernet : taux de transfert des données	1000 Mbit/s
Taux de transfert de données (maximum)	300 Mbit/s
2,4 GHz	Oui
5 GHz	Oui
Débit	300+ Mbps
Bande passante du canal	80 MHz
Qualité de service (QoS)	Oui
Système d'exploitation installé	AirOS
	Connectivité
Nombre de port ethernet LAN (RJ-45)	1
Antenne	
Type de connecteur Antenne	N-Type
Nombre de connecteurs	1
	Gestion d'énergie
Consommation (max)	8 W
Tension d'entrée	24 V
Courant d'entrée	0.5 A
Connexion Ethernet, supportant l'alimentation via ce port (PoE)	Oui
	Design
Interne	Non
Voyants	Network,Power,Signal strength
Couleur	White
	Conditions environnementales
Taux d'humidité de fonctionnement	5 - 95 %
Température d'opération	-40 - 70 °C
	Poids et dimensions
Largeur	190 mm
Hauteur	46 mm
Poids	196 g

▪ [Fiche Technique Constructeur](#)



Commentaires des clients

Il n'y a pas encore de commentaire sur ce produit.

//