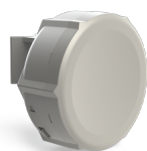
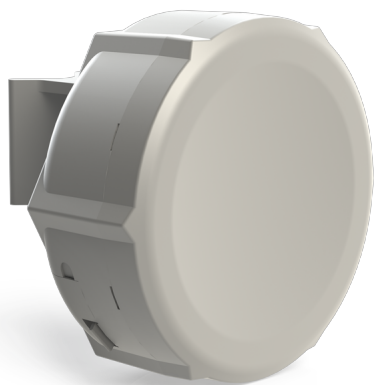


CPE extérieur 5 GHz MikroTik RBSXT Lite5 5nDr2 avec antenne intégrée



Note : Pas noté

Prix

Prix HT: 30,00 €

Remise:

TVA:

[Poser une question sur ce produit](#)

Description du produit

CPE extérieur 5 GHz MikroTik RBSXT Lite5 5nDr2 avec antenne intégrée

Le MikroTik RouterBoard SXT Lite5 5nDr2 est un CPE 5 GHz spécialement conçu pour réaliser des liens point-à-point ou point-à-multipoint*. Les antennes double polarisation 802.11n et la technologie Nv2 TDMA.

- Design compact tout-en-un : installation facile et rapide

- Compatible 802.11a/n
- Antenne double polarité 16 dBi intégrée
- LEDs d'indication de niveau de signal

* le point-à-multipoint nécessite l'achat d'une licence RouterOS niveau 4.

Le pack contient:

- CPE SXT Lite5 5nDr2
- Alimentation PoE 24V 0.38A
- Support de fixation par clips
- Collier de fixation sur mât

En option: Câble réseau Cat 5e UTP résistant aux UV, spécialement conçu pour l'extérieur.

Attention: La conception du boîtier impose d'utiliser un cordon réseau sans manchon pour la connexion au CPE.

Principales caractéristiques:

- Réseau sans fil haut débit 802.11a/n
- Puissance de sortie jusqu'à 27 dBm +/-2dB
- Antenne panneau jusqu'à 16 dBi à double polarisation intégrée (angle H/V 25°/25°)
- Fréquences : 5.17-5.825 GHz
- Température de fonctionnement extrême de -30° à +80°
- Facilité d'installation grâce à son alimentation PoE passif 24V , 0.5A (inclue)
- OS : MikroTik RouterOS v4, licence Niveau3
- Indication du niveau de réception avec des diodes
- Consommation max : 8W
- Dimensions 140mm x 140mm x 56mm
- Masse : 0,4 kg (hors accessoires)

▪ [Fiche Technique Constructeur](#)

Commentaires des clients

Il n'y a pas encore de commentaire sur ce produit.