

Camera AirCam Infrarouge UVC



Note : Pas noté

Prix

Prix HT: 114,00 €

Remise: -12,59 €

TVA:

[Poser une question sur ce produit](#)

Description du produit

Camera UBIQUITI AirCam Infrarouge Jour/Nuit UVC

Caractéristiques UVC

Dimensions	225 x 75 x 75 mm
Poids	373g
Ports	10/100 Ethernet Port, microSD Card Slot
Capteur	Progressive Scan RGB 1/4" CMOS Image Sensor
Lentille	3.6 mm/F1.8
Led Alimentation	Ambre
Led Activité	Vert
Mode Nuit	IR LED with Mechanical IR Cut Filter
Microphone	Oui
Bouttons	Reset
Méthode Alimentation	Poe passif 12-24V
Alimentation	24V-0.5A Adapataeur POE Inclus
Consommation	4,5W
Certifications	CE,FCC,IC
Montage	Poteau, Mur, Plafond
Température Fonctionnement Max	-30° à 50°C
Humidité Max	20-90%
Video	
Compression Video	H.264
Resolution	720p HD (1280x720)
Images/secondes Max	30 img/sec
Paramètres Video	Contraste, Luminosité, Saturation, Reduction Bruit, 50/60Hz

General

Processeur	ARM 1136J-S, 528 Mhz
Mémoire	256 Mo DDR3
Angle de Vue	56,14° (H) 36,86° (V) 64,33° (D)

Airvision offre des fonctionnalités avancées d'enregistrement et d'analyse puissantes avec une interface utilisateur basée Web. Combiné avec la ligne puissance des caméras Ubiquiti mégapixels H.264 IP AIRCAM, Airvision est un rapport prix/performance révolutionnaire de système de vidéosurveillance sur IP.



Interface utilisateur riche en fonctionnalités

Une fois le logiciel Airvision Serveur NVR (fourni) installé sur un ordinateur avec Windows ou Linux, l'administrateur peut accéder à distance à l'interface utilisateur Airvision, puissant contrôleur d'interface utilisateur à travers un navigateur Web. AirVision est incroyablement intuitif et possède des fonctionnalités puissantes telles que des rapports statistiques détaillés, plusieurs vues, les réglages de l'appareil photo polyvalents, outils d'analyse avancés et des enregistrements d'événements personnalisables.

Rapport statistique détaillé

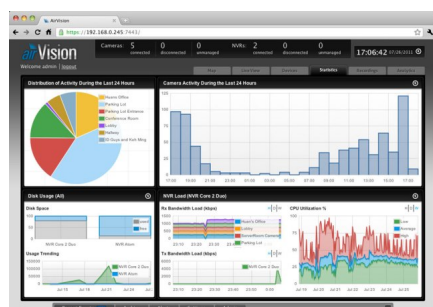
D'évaluer rapidement l'activité et les performances de la caméra NVR avec une vue facile à lire et une visualisation graphique.

Répartition de l'activité Analyser la distribution des événements déclenchés dans les 24 dernières heures de caméras actives.

Activité Camera Voir quels moments spécifiques doivent l'activité photographique le plus déclenché.

Utilisation du disque Gardez la trace de l'espace disque disponible sur votre NVR (s).

Abaque de charge NVR affichent charge la bande passante Rx, Tx charge la bande passante, et l'utilisation du processeur.



Réglages de l'appareil polyvalent

Caméras, ou la configuration NVR et d'analyse peuvent être facilement accessibles sur chaque appareil à partir d'emplacements multiples.

Détails Afficher les détails essentiels d'un appareil comme l'adresse IP, la version du micrologiciel, Uptime, et le mode de détection.

Surveiller Analysez rapidement connexion d'une caméra et de l'activité avec des graphiques visualisés.

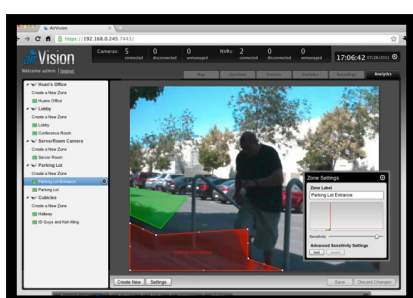
Archives Aperçu archivés vidéos d'une caméra spécifique.

Configuration Régler les fonctions de base telles que la résolution, à d'autres plus avancés tels que les FPS maximum.



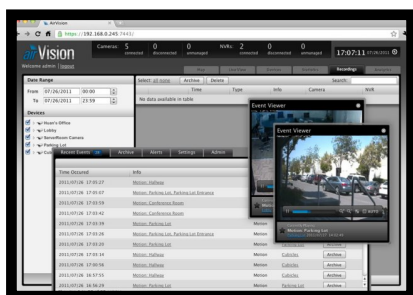
Enregistrements d'événements

Airvision vous offre une variété d'options et de paramètres pour personnaliser ce dossier vos caméras.



Détection de mouvement avancée

Personnalisez votre propre détection de mouvement par zones. Vous pouvez placer plusieurs zones et définir leurs sensibilités d'alarme haute ou basse, comme la situation l'exige.



Mode Jour/Nuit



Compatible Smartphone et Tablettes



[Fiche Technique Constructeur](#)

Commentaires des clients

Il n'y a pas encore de commentaire sur ce produit.