

## Pack 2x Camera extérieure AirCam



Note : Pas noté

**Prix**

Prix Remisé: 252,00 €

Remise: -50,54 €

TVA: 50,40 €

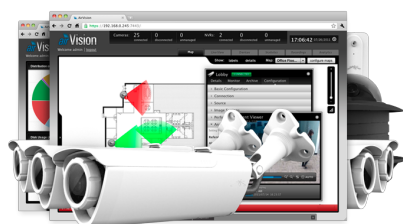


[Poser une question sur ce produit](#)

Description du produit

## Pack 2x Camera Extérieure AirCam

[Ce produit n'est plus disponible chez Ubiquiti, il est remplacé par les nouvelles caméras LVC](#)



Airvision offre des fonctionnalités avancées d'enregistrement et d'analyse puissantes avec une interface utilisateur basée Web. Combiné avec la ligne puissance des caméras Ubiquiti mégapixels H.264 IP AIRCAM, Airvision est un rapport prix/performance révolutionnaire de système de vidéosurveillance sur IP.

### Interface utilisateur riche en fonctionnalités:

Une fois le logiciel Airvision Serveur NVR (fourni) installé sur un ordinateur avec Windows ou Linux, l'administrateur peut accéder à distance à l'interface utilisateur Airvision, puissant contrôleur d'interface utilisateur à travers un navigateur Web. AirVision est incroyablement intuitif et possède des fonctionnalités puissantes telles que des rapports statistiques détaillés, plusieurs vues, les réglages de l'appareil photo polyvalents, outils d'analyse avancés et des enregistrements d'événements personnalisables.

### Rapport statistique détaillé:

D'évaluer rapidement l'activité et les performances de la caméra NVR avec une vue facile à lire et une visualisation graphique.

Répartition de l'activité Analyser la distribution des événements déclenchés dans les 24 dernières heures de caméras actives.

Activité Camera Voir quels moments spécifiques doivent l'activité photographique le plus déclenché.

Utilisation du disque Gardez la trace de l'espace disque disponible sur votre NVR (s).

Abaque de charge NVR affichent charge la bande passante Rx, Tx charge la bande passante, et l'utilisation du processeur.



### Réglages de l'appareil polyvalent:

Caméras, ou la configuration NVR et d'analyse peuvent être facilement accessibles sur chaque appareil à partir d'emplacements multiples.

Détails Afficher les détails essentiels d'un appareil comme l'adresse IP, la version du micrologiciel, Uptime, et le mode de détection.

Surveiller Analysez rapidement connexion d'une caméra et de l'activité avec des graphiques visualisés.

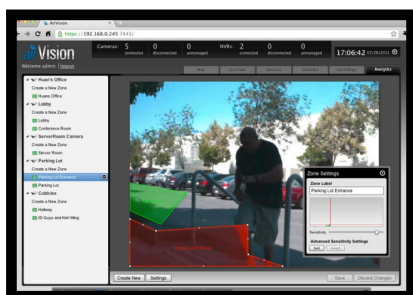
Archives Aperçu archivés vidéos d'une caméra spécifique.

Configuration Régler les fonctions de base telles que la résolution, à d'autres plus avancés tels que les FPS maximum.



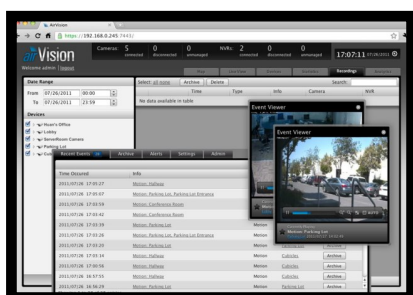
## Enregistrements d'événements:

Airvision vous offre une variété d'options et de paramètres pour personnaliser ce dossier vos caméras.



## Détection de mouvement avancée:

Personnalisez votre propre détection de mouvement par zones. Vous pouvez placer plusieurs zones et définir leurs sensibilités d'alarme haute ou basse, comme la situation l'exige.



[Fiche Technique Constructeur](#)

## Commentaires des clients

Il n'y a pas encore de commentaire sur ce produit.