

Point Accès + Antenne LigoDLB PRO 5-90-20



Note : Pas noté

Prix

[Poser une question sur ce produit](#)

Description du produit

POINT d'accès + antenne LigoDLB PRO 5-90-20 Dbi

Powerful hardware platform

Basée sur un chipset QCA 9557 (720 MHz) et 128 Mo de RAM. les points d'accès LigoDLB PRO série sont une solution idéale pour les installations nécessitant la connectivité de nombreux clients à un seul point d'accès. Le port 48V Gigabit Ethernet (802.3af) permet l'utilisation

de la capacité total des stations de base.

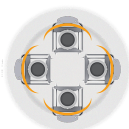
Point d'accès et antenne intergrée

La conception tout-en-un réduit le risque de défaillance du câble et diminue la perte de signal, comme la radio est connectée directement à l'antenne. Cette intégration permet des économies d'espace de la tour et améliore le coût qui contribue à améliorer votre retour sur investissement.



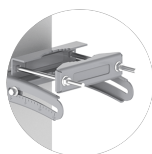
Immunité au bruit améliorée

Le boîtier métallique fonctionne comme un déflecteur éliminant les interférences causée par les lobes arrière et rejetant le bruit lorsque les stations de base multiples sont co-localisés sur une seul tour. En dehors du blindage RF fonctionne le boîtier métallique comme un dissipateur thermique, permettant ainsi de meilleures performances RF (Fréquence radio) en dissipant la chaleur générée par la radio.



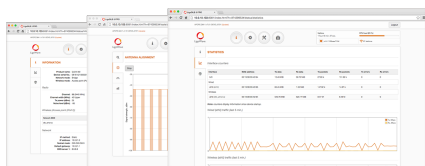
Une monture solide

Le support de montage PRO LigoDLB permet une inclinaison de 15° vers le bas lorsque vous faites l'alignement de l'antenne. Les diamètres tubulaires supportés sont de 25mm (0,98 pouce) à 75 mm (2,95 pouces). Tous les appareils ont une ençeinte IP-67 et de suppression des surtensions intégrée pour offrir le meilleur en matière de protection peu importe les conditions climatiques.



Nouveau OS

Le système d'exploitation de LigoDLB comprend toutes les caractéristiques essentielles pour les réseaux point à multipoint. L'interface utilisateur est responsive. Parmi les nouvelles fonctionnalités, il y a le pont IPv6 et le support du routeur, trafic flexible et client SSTP. Dispositifs DLB nouvelle génération qui sont compatibles avec la série APC de Deliberant même en utilisant le protocole iPoll. Afin d'avoir cette nouvelle version, un firmware doit être installé sur tous les périphériques APC (v7.0 ou ultérieur).



iPoll 3 - Performance de protocole amélioré

LigoWave iPoll™ PTP (Point à Multipoint) protocole propriétaire est une solution innovante pour éliminer l'encombrement de la transmission et les interférences proches créées dans les installations sans fil PTMP.

Caractéristiques:

- Dispose d'une Radio MiMo 5 GHz (2x2)
- Double antenne sectorielle 90 degrés, polarisée, 20 dBi
- Fréquence 5.150 - 5.850 GHz (FCC 5.150 - 5.250 et 5.725 - 5.850 GHz)
- Jusqu'à 30 dBm de puissance de transmission (selon le pays)
- Immunité au bruit améliorée
- Processeur de 720MHz dédié avec 128 Mo deRAM
- iPoll 3 - protocole propriétaire pour la transmission de données
- Puissant OS
- Port Gigabit Ethernet
- 37 - 56 VDC PoE 802.3af (adaptateur AC à DC inclus)
- WNMS gratuit (système de gestion de réseau sans fil)

▪ [Fiche Technique Constructeur](#)

Commentaires des clients

Il n'y a pas encore de commentaire sur ce produit.